

Report výroby BPS ELGA s.r.o.

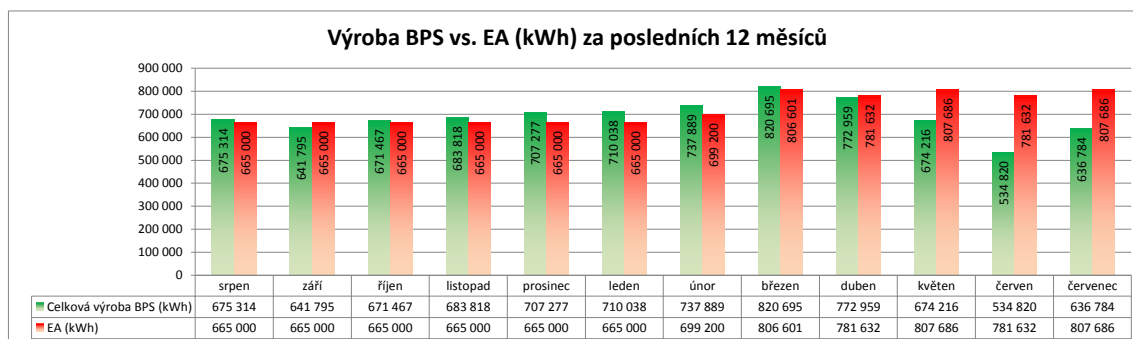
7 /2012

Základní parametry BPS

Investor	ELGA s.r.o.
Lokalita	Pěčín, Trhové Sviny
Zeměpisná poloha	48°49'21.988"N, 14°40'26.249"E
Instalovaný výkon	1 180,000 kWp
Pořizovací náklady	130 000 000 Kč
Uvedení do provozu	28.4.2011
Zelený bonus	3,07 Kč/kWh
Výkupní cena	1,27 Kč/kWh
Příspěvek KVET	45,00 Kč/MWh



Výroba BPS vs. EA (kWh) za posledních 12 měsíců



Ekonomické ukazatele BPS ELGA s.r.o.

Přehled ekonomiky - roční

Předpokládané výnosy pro rok 2012 dle energetického auditu	27 995 653,64 Kč
Skutečné výnosy za rok 2012	20 419 217,04 Kč
Plnění plánu ročních výnosů	72,94 %
Progresivní plnění plánu ročních výnosů	86,34 %
Tržby za předchozí období od spuštění BPS	19 899 086,51 Kč
Tržby celkem od spuštění BPS	40 318 303,55 Kč
Prostá návratnost investice za rok 2012	15,71 %
Celková prostá návratnost investice od spuštění BPS	31,01 %
Zbývajících tržby k pokrytí pořiz. nákladů	89 681 696,45 Kč

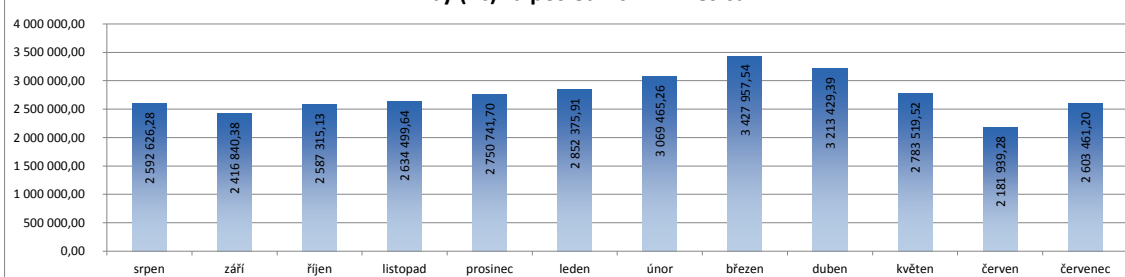
Fakturace EON v aktuálním měsíci

Fakturace ZB za dodávku DS	1 642 296,50 Kč
Fakturace ZB za OVS	253 982,57 Kč
Fakturace za dodávku DS	679 386,50 Kč
Fakturace za KVET	27 795,62 Kč
Fakturace celkem	2 603 461,20 Kč

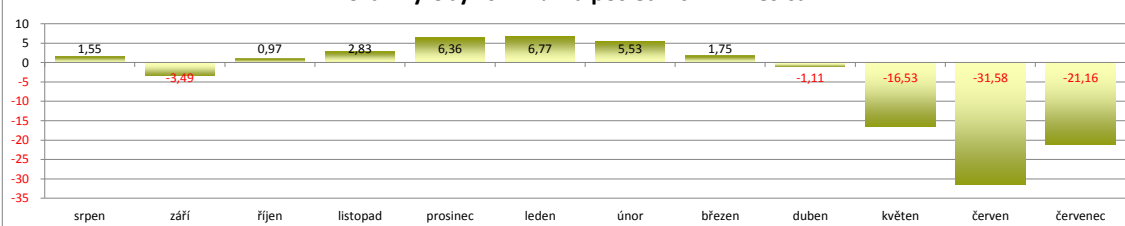
Fakturace NWT Biotechnologie

Fakturace za elektřinu	546,10 Kč
Fakturace za teplo	6 520,70 Kč
Fakturace celkem	7 066,80 Kč

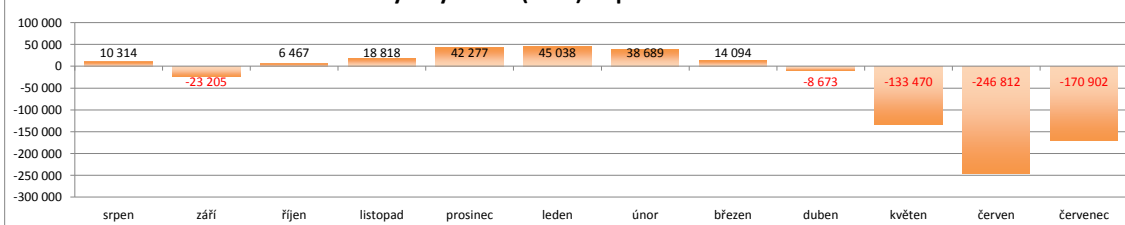
Tržby (Kč) za posledních 12 měsíců



Rozdíl výroby vs. EA % za posledních 12 měsíců



Rozdíl výroby vs. EA (kWh) za posledních 12 měsíců



Technické ukazatele BPS ELGA s.r.o.

Přehled výroby

Předpokládaná roční výroba dle energetického auditu

9 336 846,40 kWh

Skutečná výroba za rok 2012

4 887 401,00 kWh

Plnění plánu celkové roční výroby

52,35 %

Progresivní plnění plánované výroby

91,36 %

Skutečná roční výroba na instalovaný 1 kWp

4 301,99 kWh/kWp

Plánovaná roční výroba na instalovaný 1 kWp

7 912,58 kWh/kWp/rok

Doba provozu KGJ za rok 2012

4 897,10 mth

Provoz KGJ (v motohodinách)

693,10 mth

Provoz KGJ (v Kč)

160 689 Kč

Spotřeba oleje (v litrech)

1 000 l

Spotřeba oleje (v Kč)

53 000 Kč

Účinnost BPS (celková teoretická výroba vs. skutečnost)

72,53 %

TVS vs. celková výroba KGJ

3,00 %

Výroba KGJ (akt. měsíc)

636 784,00 kWh

Výroba KGJ (akt. rok)

4 887 401,00 kWh

TVS (akt. měsíc)

19 103,52 kWh

TVS (akt. rok)

179 721,33 kWh

OVS (akt. měsíc)

82 730,48 kWh

OVS (akt. rok)

402 383,67 kWh

Dodávka do DS (akt. měsíc)

534 950,00 kWh

Dodávka do DS (akt. rok)

4 305 296,00 kWh

	t	Kč
Spotřeba kukuřice	1 354,300	1 187 995
Spotřeba lanolinu	22,720	11 360
Spotřeba baget	22,536	29 296
Spotřeba pečiva	27,660	63 618
Spotřeba biochemie	0,35025	50 340
Spotřeba syrovátka	120,980	2492,188
Spotřeba senáže	0,000	0

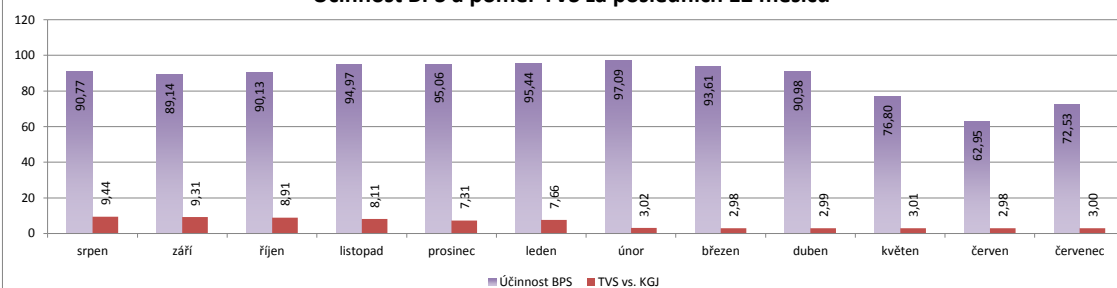
Celkové náklady na provoz KGJ

213 689 Kč

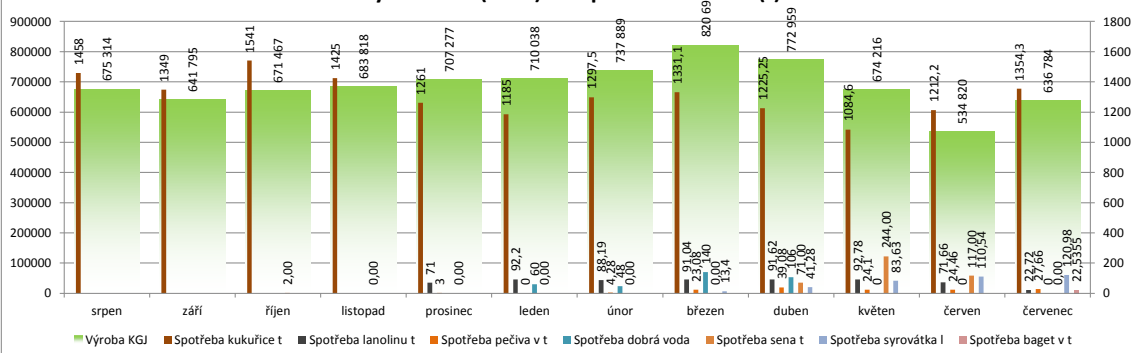
Celkové náklady na spotřebu surovin

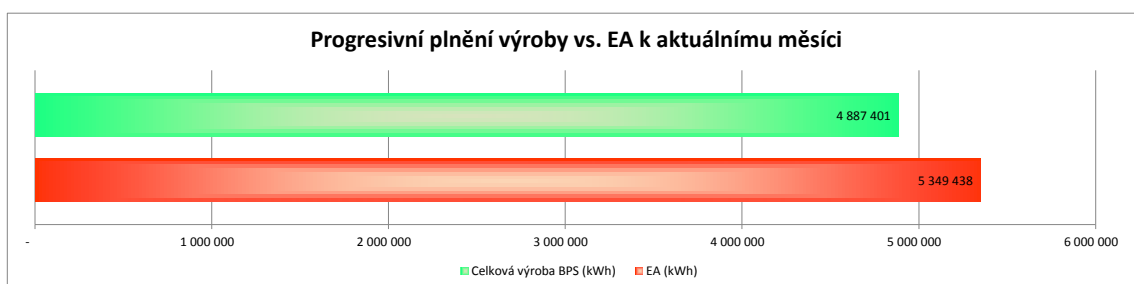
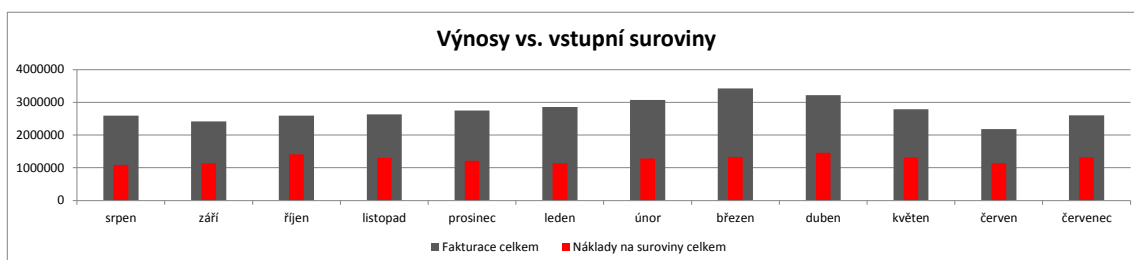
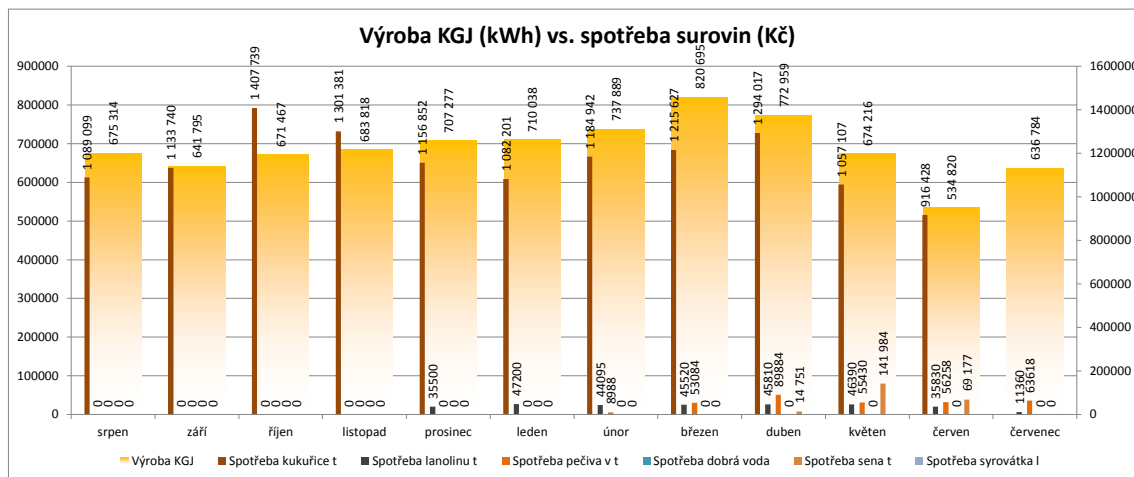
1 315 805 Kč

Účinnost BPS a poměr TVS za posledních 12 měsíců



Výroba KGJ (kWh) vs. spotřeba surovin (t)





Přehled řešených incidentů

Incident	Datum registrace	Datum vyřešení	Způsob vyřešení
Servis analyzátor plynu	13.6.2012	19.7.2012	Servis byl uskutečněn firmou Awite Bioenergie GmbH. Byly vyměněny 3 znečištěné filtry.
Požadavek na opravu/výměnu LCD monitoru z rozvodny	9.7.2012	20.7.2012	Monitor byl nahrazen novým monitrem od dodavatele. Záruční výměna.
Požadavek na opravu šoupátka u regulátoru tlaku (kompresoru ELMAG Meister 700/10/200D)	12.7.2012		Několikrát byl informován NAHEC o závadě, v tuto chvíli máme čekat na řešení opravy od jejich dodavatele. Obluha dočasně musí čistit filtr aby nedošlo k ucpání.
Servisní zásah Jenbacher po 10 000mth	16.7.2012	17.7.2012	Spolupráce z techniky Jenbacher. Při tomto servisu byla provedena výměna oleje. Bylo provedeno měření a přenastavení motoru.
Výpadek KGJ	23.7.2012	23.7.2012	Výpadek byl způsoben poruchou na distribuční soustavě
Výpadek KGJ	28.7.2012	29.7.2012	Výpadek způsoben znečištěným protipožární sítím od síry v plynovém potrubí. Pořízen speciální roztok pro účinnější a trvalejší odstranění usazenin.
Únik plynu	7.8.2012	8.8.2012	Byl zjištěn únik plynu z podtlakové/přetlakové klapky na FM2. Stále je usazena pěna v plynovém potrubí, probíhá průběžné čištění potrubí i ventilů.
Závada v potrubí ze vstupní jímky 1	8.8.2012	10.8.2012	Provedeno vyčerpání, demontáž a montáž potrubí a ventilu. Zjištěn vzpříčený kus dřeva ve ventilu. Možné omezení dávkování do fermentorů.

BPS - Bioplynová stanice; KGJ - Kogenerační jednotka; TVS - Technologická vlastní spotřeba, OVS - Ostatní vlastní spotřeba; DS - Distribuční soustava; KVET - Kombinovaná výroba elektrina a tepla